

# СТАВРОПОЛЬСКИЙ РАЙОН

Кадастровое дело № 145

## Памятник природы регионального значения «Мастрюковские озера»

Дата создания: 14.06.1989.

### Нормативная основа функционирования ООПТ:

Решение Исполнительного комитета Куйбышевского областного Совета народных депутатов от 14.06.1989 № 201 «Об отнесении природных объектов области к государственным памятникам природы местного значения».

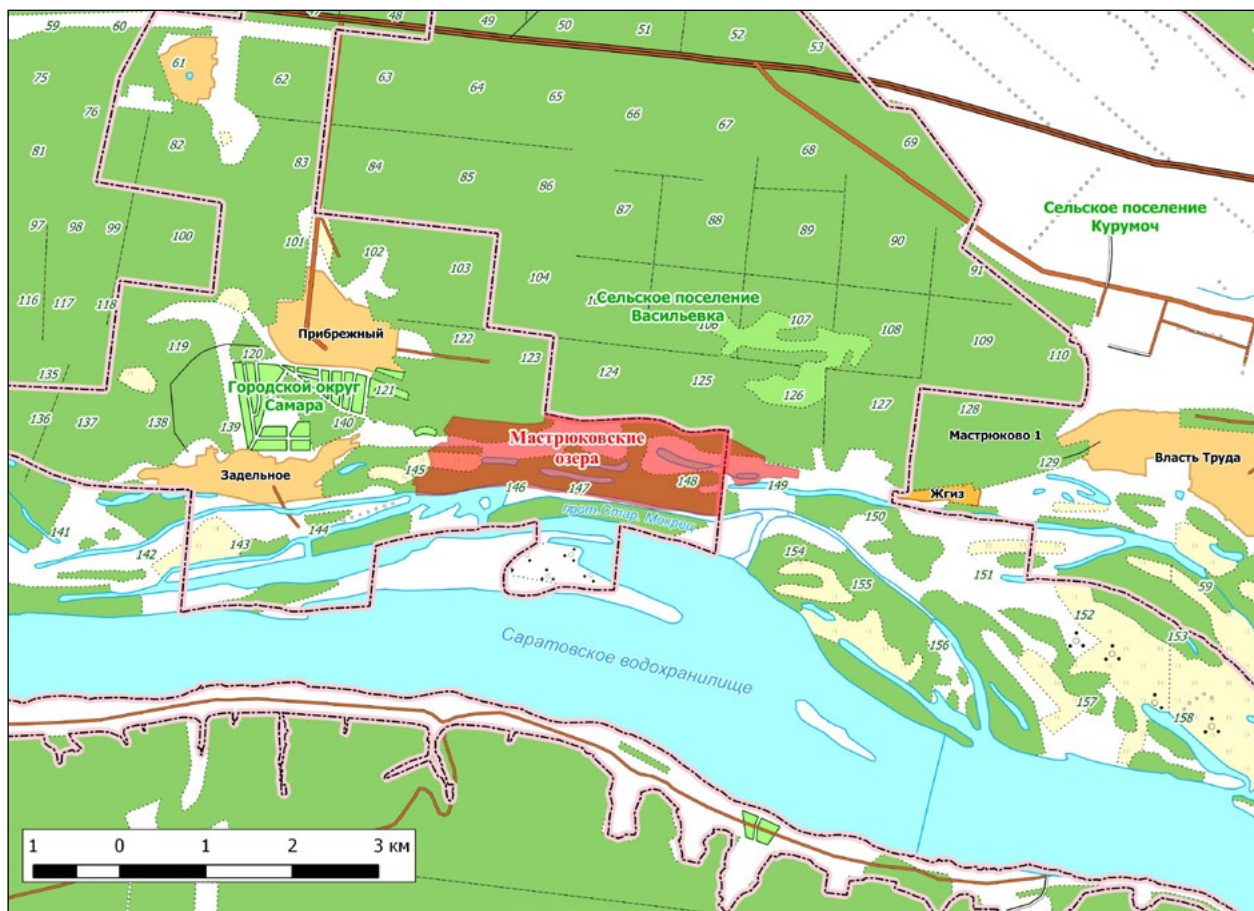
Постановление Правительства Самарской области от 29.12.2012 № 838 «Об утверждении Положений об особо охраняемых природных территориях регионального значения».

Постановление Правительства Самарской области от 11.09.2014 №566 «О внесении изменений в постановление Правительства Самарской области от 29.12.2012 №838 «Об утверждении положений об особо охраняемых природных территориях регионального значения».

**Общая площадь ООПТ: 321,29 га.**

**Расположен** в границах Красноглинского района городского округа Самара и сельского поселения Васильевка, юго-восточнее п. Прибрежный.

**Перечень основных объектов охраны:** лесной и лимнологический комплексы; места обитания видов растений и животных, занесенных в Красную книгу Самарской



области: кувшинка чисто-белая, майник двулистный, прострел раскрытый, орлан-белохвост.

#### Природные особенности ООПТ:

Пойменные озера-старицы со слабым течением, пополняющиеся многочисленными родниками. Густые заросли прибрежно-водных растений из мезоигрофитного и гидрофитного разнотравья — камыша лесного, тростника обыкновенного, дербенника иволистного, распространены осокорники и ивняки. Склоны надпойменной террасы заняты хвойными и широколиственными лесами, в состав которых входят: сосняки наземнейниковый, орляковый, дубравы бересклетово-ландышевая и разнотравная, осинник орляково-снытевый, а также переходные формы названных сообществ. В древесном ярусе доминируют сосна, дуб и осина, хорошо формируется подрост сосны. Кустарники представлены бересклетом бородавчатым, бузиной красной, вишней степной, рябиной обыкновенной, ракатником русским. Травяной ярус отличается флористическим богатством.

**Негативное воздействие на ООПТ (факторы и угрозы):** значительная часть территории испытывает экстремальное рекреационное воздействие в ходе массовых культурно-развлекательных мероприятий, проводимых круглый год на фестивальной поляне.

**Земли в составе ООПТ:** земли населенных пунктов, земли лесного фонда. Ново-Буянское лесничество, Задельнинское участковое лесничество, кв. 146–148.

#### Общий режим охраны и использования ООПТ:

1. На территории памятника природы запрещается (не допускается) деятельность, влекущая за собой нарушение сохранности памятника природы, в частности:

- проведение рубок лесных насаждений, за исключением случаев, указанных в пункте 2;
- заготовка гражданами древесины для собственных нужд;
- распашка земель и иные агротехнические и лесохозяйственные работы, связанные с нарушением целостности почвенного покрова;
- строительство магистральных автомобильных дорог, железных дорог, трубопроводов;
- устройство свалок, складирование и захоронение отходов;
- промысловая, любительская и спортивная охота, а также размещение и строительство охотохозяйственных объектов;

- заготовка недревесных лесных ресурсов, пищевых лесных ресурсов и сбор лекарственных растений, за исключением случаев, указанных в пункте 2;
- осуществление деятельности по выращиванию лесных плодовых, ягодных, декоративных растений, лекарственных растений, создание лесных плантаций и их эксплуатация;
- использование токсичных химических препаратов для охраны и защиты лесов и сельскохозяйственных угодий;
- складирование, хранение, перевалка, уничтожение пестицидов, агрохимикатов, химических препаратов иного назначения и горюче-смазочных материалов;
- разведка и добыча полезных ископаемых.

2. На территории памятника природы разрешаются при условии ненанесения ущерба охраняемым природным комплексам:

- свободное посещение территории гражданами;
- сбор гражданами для собственных нужд недревесных лесных ресурсов, пищевых лесных ресурсов, лекарственных растений;
- санитарные рубки в лесных насаждениях в рамках санитарно-оздоровительных мероприятий, мероприятий по локализации и ликвидации очагов вредных организмов в лесных насаждениях в случаях, когда рассчитанный ущерб охраняемым природным комплексам от применения этих мероприятий ниже рассчитанного ущерба охраняемым природным комплексам от болезней или вредителей леса, при выполнении следующих требований:
  - а) *сохранение подроста, приоритетное оставление отдельных деревьев, их групп и куртин, имеющих особое значение для поддержания биологического разнообразия территории памятника природы;*
  - б) *проведение предварительного обследования отведенного в рубку участка леса для выявления отдельных деревьев, их групп и куртин, имеющих особое значение для поддержания биологического разнообразия территории памятника природы;*
  - в) *трелевка только колесным транспортом;*
- деятельность по охране лесов от пожаров;
- применение нетоксичных средств борьбы с вредителями сельского и лесного хозяйства (феромонов, энтомофагов) в случае, когда рассчитанный ущерб охраняемым природным комплексам от применения этих средств ниже рассчитанного ущерба охраняемым природным комплексам от болезней или вредителей лесного и сельского хозяйства, при выполнении следующих требований:
  - а) *обработка только наземным методом;*

б) проведение всех подготовительных операций (хранение, перевалка химических препаратов) за пределами территории памятника природы;

- проведение биотехнических мероприятий, направленных на поддержание и увеличение численности отдельных видов животных.

Кадастровое дело № 22

## Памятник природы регионального значения «Сосновый древостой»

Дата создания: 25.09.1967.

### Нормативная основа функционирования ООПТ:

Решение исполнительного комитета Куйбышевского областного Совета депутатов трудящихся от 25.09.1967 № 566 «Об охране природы типичных ландшафтов и памятников природы в области».

Постановление Правительства Самарской области от 29.12.2012 № 838 «Об утверждении Положений об особо охраняемых природных территориях регионального значения».

Общая площадь ООПТ: 1905,0 га.

Расположен в границах сельского поселения Васильевка, юго-западнее п. Винтай.

**Перечень основных объектов охраны:** лесной ландшафтный комплекс, сосновый древостой возрастом более 80 лет. Места обитания видов растений и животных, занесенных в Красную книгу Самарской области: ковыль узколистый, лилия кудреватая, майник двулистный, прострел раскрытый; эритрея золотистая; орлан-белохвост.

### Природные особенности ООПТ:

Сосняки орляковый, липово-снытевый, разнотравный, осоковый на песчаной террасе р. Волги. Сосновые древостои разновозрастные, содержат большое количество культур, старовозрастные деревья обеспечивают семенное размножение сосны. Местами древостой смешанный, включает дуб, осину, березу. Часто древостои молодые и приспевающие загущены, с развитым подлеском из бересклета, крушины, подроста клена и липы. Степень сформированности лесных сообществ различны. В молодых посадках в травостое много рудералов и псаммофитов — клевер пашенный, щавель малый, очиток пурпуровый, рудеральная растительность постепенно заменяется злаковой — костер безостый, келерия сизая, тимофеевка степная. В напочвенном покрове — куртины мхов. Пониженные элементы рельефа

занимают кленово-липовые и осиновые леса, образуя комплексы с сосняками.

**Негативное воздействие на ООПТ** (факторы и угрозы): рекреация, рубки леса, пожары.

**Земли в составе ООПТ:** земли лесного фонда. Ново-Буянское лесничество, Задельнинского участковое лесничество, кв. 70, 72–74, 77–80, 93–95, 112–114, 130–132. Ставропольское лесничество, Федоровское участковое лесничество, кв. 3, 10–12, 19–28, 39–45, 63–66.

### Общий режим охраны и использования ООПТ:

1. На территории памятника природы запрещается (не допускается) деятельность, влекущая за собой нарушение сохранности памятника природы, в частности:

- проведение рубок лесных насаждений, за исключением случаев, указанных в пункте 2;
- распашка земель и иные агротехнические работы, связанные с нарушением целостности почвенного покрова;
- строительство и эксплуатация хозяйственных и жилых объектов, строительство зданий и сооружений, строительство магистральных автомобильных дорог, возведение временных строений и сооружений, временных дорог, железных дорог, трубопроводов, линий электропередачи и других коммуникаций;
- устройство свалок, складирование и захоронение отходов;
- мелиоративные работы, гидростроительство, зарегулирование стока;
- размещение летних лагерей скота, летних доек, мест водопоя скота;
- выпас скота;
- промысловая, любительская и спортивная охота;
- заготовка недревесных лесных ресурсов, пищевых лесных ресурсов и сбор лекарственных растений, за исключением случаев, указанных в пункте 2;
- использование токсичных химических препаратов для охраны и защиты лесов и сельскохозяйственных угодий;
- складирование, хранение, перевалка, уничтожение пестицидов, агрохимикатов, химических препаратов иного назначения и горюче-смазочных материалов;

- разведка и добыча полезных ископаемых;
- передвижение транспорта вне дорог, за исключением передвижения, необходимого для обеспечения установленного режима памятника природы.

2. На территории памятника природы разрешаются при условии ненанесения ущерба охраняемым природным комплексам: свободное посещение территории гражданами;

- сбор гражданами для собственных нужд недревесных лесных ресурсов, пищевых лесных ресурсов, лекарственных растений;
- пчеловодство;
- санитарные рубки в лесных насаждениях в рамках санитарно-оздоровительных мероприятий, мероприятий по локализации и ликвидации очагов вредных организмов в лесных насаждениях в случаях, когда рассчитанный ущерб охраняемым природным комплексам от применения этих мероприятий ниже рассчитанного ущерба охраняемым природным комплексам от болезней или вредителей леса, при выполнении следующих требований:

а) *сохранение подроста, приоритетное оставление отдельных деревьев, их групп и куртин, имеющих*

*особое значение для поддержания биологического разнообразия территории памятника природы;*

б) *проведение предварительного обследования отведенного в рубку участка леса для выявления отдельных деревьев, их групп и куртин, имеющих особое значение для поддержания биологического разнообразия территории памятника природы;*

в) *трелевка только колесным транспортом;*

- деятельность по охране лесов от пожаров;
- применение нетоксичных средств борьбы с вредителями сельского и лесного хозяйства (феромонов, энтомофагов) в случае, когда рассчитанный ущерб охраняемым природным комплексам от применения этих средств ниже рассчитанного ущерба охраняемым природным комплексам от болезней или вредителей лесного и сельского хозяйства, при выполнении следующих требований:

а) *обработка только наземным методом;*

б) *проведение всех подготовительных операций (хранение, перевалка химических препаратов) за пределами территории памятника природы;*

- проведение биотехнических мероприятий, направленных на поддержание и увеличение численности отдельных видов животных.

