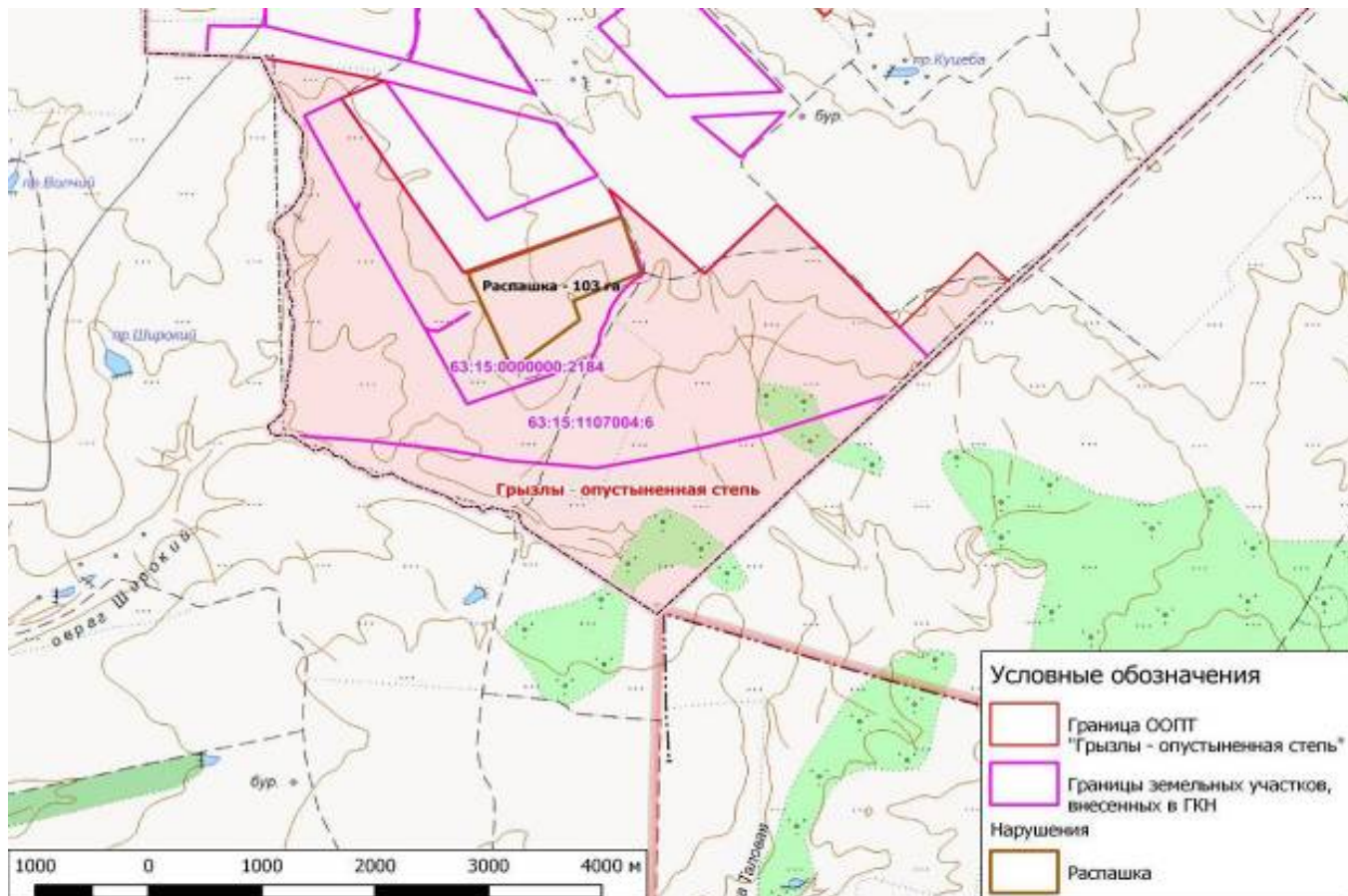


## Нарушения природоохранного режима, выявленные на территории памятника природы "Грызлы – опустыненная степь"



На территории памятника природы "Грызлы – опустыненная степь" выявлен участок распашки целинных степных территорий, общей площадью 103 га в границах земельного участка 63:15:0000000:2184, находящемся в общей долевой собственности.



По спутниковым данным и натурным обследованиям распашка прекращена.